



MUINAISJÄÄNNÖSKOHTTEEN NIMI ADOPTOINTISOPIMUS

Maanomistaja – Pirkanmaan maakuntamuseo

1. Sopimuksen tarkoitus

Tällä sopimuksella sovitaan ehdoista ja yksityiskohdista, joiden perusteella sopimuksessa määritellyllä alueella voidaan toteuttaa Pirkanmaan maakuntamuseon "Adoptoi monumentti" –toiminnan mukaista muinaisjäännöskohteen hoitotyötä.

Sopimuksessa maanomistaja antaa suostumuksen tämän sopimuksen ja kohteelle laadittavan hoitosuunnitelman mukaisiin hoitotoimiin kohdassa 3 määritellyllä muinaisjäännöksellä ja sen välittömässä lähiympäristössä.

Hoitotoimintaa ohjaa ja valvoo Pirkanmaan maakuntamuseo. Hoitotoimet suorittaa ja niistä vastaa kohteen adoptoija, jonka kanssa Pirkanmaan maakuntamuseo solmii muinaisjäännöksen hoitotyötä koskevan erillisen sopimuksen.

2. Sopimuksen osapuolet

Kiinteistön / maapohjan omistaja

Nimi	Henkilön tai organisaation nimi
Osoite	Katuosoite
	Postinumero postitoimipaikka
Puhelin	000 000 0000
Sähköposti	sahkoposti@sahkoposti.fi

Hoitotoiminnan ohjaaja ja valvoja

Nimi	Pirkanmaan maakuntamuseo
Osoite	PL 487
	33101 Tampere
Puhelin	03 5656 5140
Sähköposti	adoptoimonumentti@tampere.fi

3. Sopimuksen kohde

Sopimus koskee (Sopimuksen kohteen nimi) muinaisjäännöstä ja sen välitöntä lähiympäristöä:

Kohteen nimi:	Sopimuksen kohteen nimi
Kunta:	Kunta/kaupunki
Kylä:	Kaupunginosan/kylän nimi
Osoite:	Katuosoite, postinumero postitoimipaikka
Kiinteistörekisteritunnus:	000-000-0000-0000
Tilan nimi:	Tilan nimi
Kohteen keskikoordinaatit (ETRS89-TM35FIN):	
	P: 0000000
	I: 0000000

Kohde sijaitsee lyhyt sanallinen kuvaus kohteen sijaintipaikasta (esim. aivan kylää halkovan päätien varressa, tien eteläpuolella.) Muinaisjäännös ja sen välitön lähiympäristö, joihin sopimuksen mukainen hoitotoiminta kohdistuu, on rajattu liitteessä 1.

4. Osapuolien vastuut

- Maanomistaja luovuttaa tässä sopimuksessa määritellyn alueen hoitokohteeksi Pirkanmaan maakuntamuseon "Adoptoi monumentti" -toimintaan.
- Pirkanmaan maakuntamuseo sitoutuu antamaan neuvontaa ja tukea kohteen hoidossa. Maakuntamuseo huolehtii sopimusten solmimisesta ja neuvotteluista kohteen hoitoon ja käyttöön liittyvissä asioissa adoptoijan kanssa.

5. Hoitotyö

- Kohteen hoidossa noudatetaan kohteelle laadittua Pirkanmaan maakuntamuseon hyväksymää erillistä hoitosuunnitelmaa.
- Hoitotyössä huomioidaan muinaisjäännöksen ja ympäristön suojele- ja muut erityistarpeet.
- Hoitotyö toteutetaan hoitosuunnitelman mukaisesti siten, että hoidosta ei aiheudu haittaa maanomistajalle eikä hoitokohteelle tai sen ympäristölle.
- Mahdollisista hoitotoimista aiheutuvista haitoista tai korvauksista vastaa adoptoija.
- Hoitotyön kustannuksista vastaa adoptoija, ellei toisin sovita.

6. Hoitokohteeseen liittyvän tiedon julkaisu

- Maanomistaja hyväksyy, että adoptoija ja Pirkanmaan maakuntamuseo voivat julkaista hoitokohdetta koskevaa historiatietoa, kuvauksia ja valokuvia kaikissa julkaisumuodoissa, esimerkiksi Adoptoi monumentti -toiminnan internetsivuilla www.adoptoimonumentti.fi
- Maanomistajan henkilötietoja, kuten nimeä tai osoitetta, ei julkaista.
- Maanomistajatiedon saa kaikissa julkaisumuodoissa julkaista muodossa: "Kohteen omistaa **yksityinen henkilö/organisaation nimi**".

Kyllä

Ei

(Rasti ruutuun)

7. Muut sovittavat asiat

- Maanomistajaa kuullaan adoptoijan valinnassa.
- Kohteeseen liittyvästä kaupallisesta toiminnasta tulee sopia erillisellä kirjallisella sopimuksella sopimuksen osapuolten kesken.
- Tätä sopimusta voidaan täydentää ja muuttaa vain molemminpuolisesti kirjallisesti sopimalla.

8. Sopimuksen voimaantulo

- Sopimus astuu voimaan allekirjoittamisen yhteydessä, ja se on voimassa toistaiseksi, ellei määräajasta erikseen sovita.

9. Sopimuksen päättyminen

- Molemmat osapuolet voivat irtisanoa sopimuksen päättymään yhden (1) kuukauden irtisanomisajalla ilmoittamalla irtisanomisesta kirjallisesti Pirkanmaan maakuntamuseolle.
- Pirkanmaan maakuntamuseo ilmoittaa maanomistajalle kirjallisesti, mikäli sopimuksen mukainen hoitotyö kohteella päättyy.

10. Sopimuskappaleet

- Tätä sopimusta on tehty **kaksi (2)** samanlaista kappaletta, yksi sopimuksen kummallekin osapuolelle.

11. Liitteet (1 kpl)

- LIITE 1. KARTAT. Sopimuksen kohteen, **Sopimuksen kohteen nimi**, sijainti ja rajaus kartoilla

12. Allekirjoitukset

Maanomistaja tai hänen edustajansa:

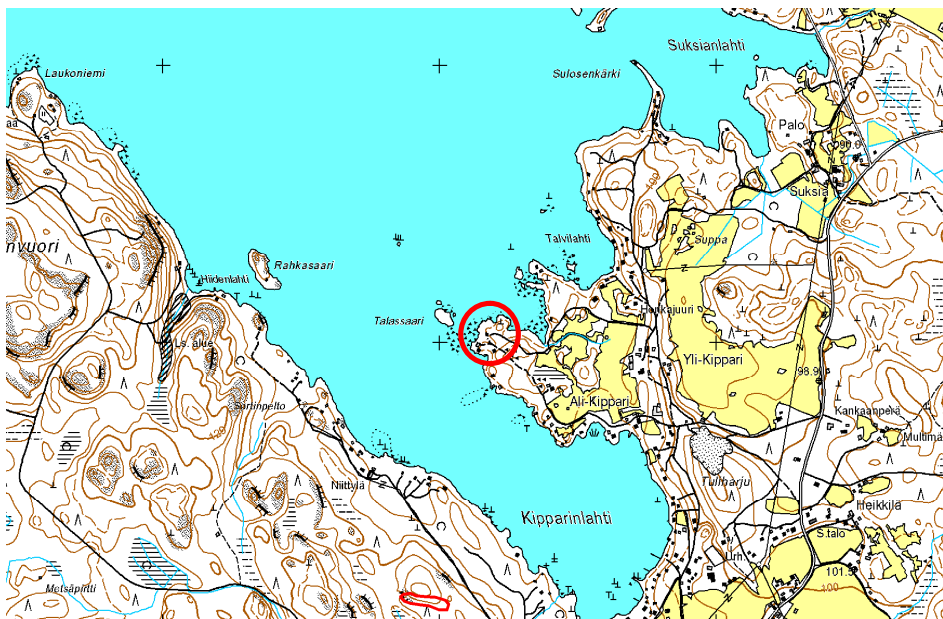
Paikka, päivämäärä, allekirjoitus, nimi (, asema/titteli, organisaation nimi)

Pirkanmaan maakuntamuseon edustaja:

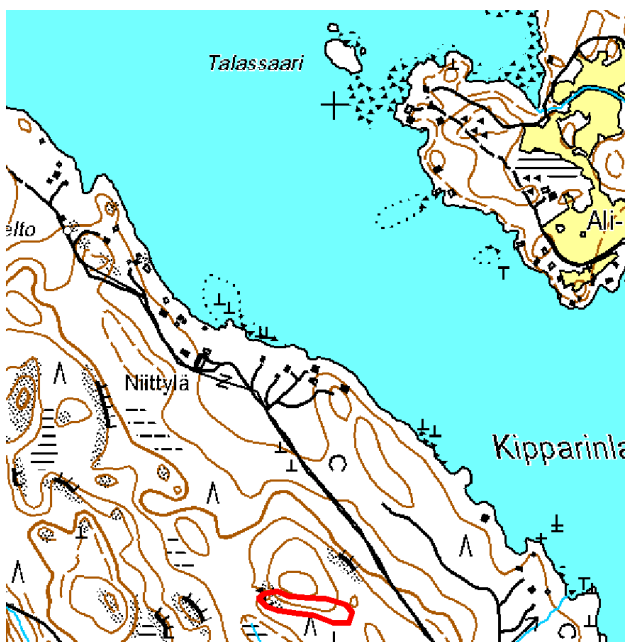
Paikka, päivämäärä, allekirjoitus, Tuja-Liisa Soininen, yksikönpäällikkö

LIITE 1. KARTAT.

Sopimuksen kohteen, **muinaisjäännöskohteen nimi**, sijainti ja rajaus **kartoilla/kartalla**



Muinaisjäännöskohteen nimi sijainti on merkitty kartalle **punaisella**.
Pohjakartta: Maanmittauslaitos, peruskartta, **mittakaava 1:10 000**



Muinaisjäännöskohteen nimi tarkemmin rajattuna kartalle **punaisella**.
Pohjakartta: Maanmittauslaitos, peruskartta, **mittakaava 1:100**



MUINAISJÄÄNNÖSKOHTTEEN NIMI ADOPTOINTISOPIMUS

Adoptoija – Pirkanmaan maakuntamuseo

1. Sopimuksen tarkoitus

Tällä sopimuksella sovitaan ehtoista ja yksityiskohdista, joiden perusteella sopimuksessa määritellyssä kohteessa voidaan toteuttaa Pirkanmaan maakuntamuseon "Adoptoi monumentti" –toiminnan mukaista hoitotyötä.

Sopimuksella adoptoija sitoutuu tämän sopimuksen ja kohteelle laaditun hoitosuunnitelman mukaisiin hoitotoimiin kohdassa 3 määritellyllä muinaisjännöksellä ja sen välittömässä lähiympäristössä.

Hoitotoimintaa ohjaa ja valvoo Pirkanmaan maakuntamuseo. Hoitokohteen omistusoikeus ei siirry adoptoijalle, vaan säilyy maanomistajalla, jonka kanssa Pirkanmaan maakuntamuseo on solminut hoitotyötä koskevan erillisen sopimuksen.

2. Sopimuksen osapuolet

Adoptoija

Nimi	Adoptoijayhteisön nimi
Osoite	Katuosoite
	Postinumero postitoimipaikka
Y-tunnus/rekisterinumero	000 000
Puhelin	000 000 0000
Sähköposti	sahkoposti@sahkoposti.fi

Hoitotoiminnan ohjaaja ja valvoja

Nimi	Pirkanmaan maakuntamuseo
Osoite	PL 487 33101 Tampere
Puhelin	03 5656 5140
Sähköposti	adoptoimonumentti@tampere.fi

3. Sopimuksen kohde

Sopimus koskee (Sopimuksen kohteen nimi) muinaisjäännöstä ja sen välitöntä lähiympäristöä:

Kohteen nimi:	Sopimuksen kohteen nimi
Kunta:	Kunnan nimi
Kylä:	Kylän nimi
Osoite:	Katuosoite, postinumero postitoimipaikka
Kiinteistörekisteritunnus:	000-000-0000-0000
Tilan nimi:	Tilan nimi
Kohteen keskikoordinaatit (ETRS89-TM35FIN):	
	P: 0000000
	I: 0000000

Kohde sijaitsee (lyhyt sanallinen kuvaus kohteen sijaintipaikasta, esim. aivan kylää halkovan päätien varressa, tien eteläpuolella.) Rakennus ja sen välitön lähiympäristö, joihin sopimuksen mukainen hoitotoiminta kohdistuu, on rajattu liitteessä 1.

4. Osapuolien vastuut

- Adoptoija sitoutuu hoitosuunnitelman (liite 2) mukaiseen muinaisjäännöksen ja sen välittömän lähiympäristön huolehtimiseen ja ylläpitoon. Adoptoija turvaa osaltaan adoptointikohteen säilymistä.
- Pirkanmaan maakuntamuseo sitoutuu antamaan adoptoijalle neuvontaa ja tukea kohteen hoidossa. Maakuntamuseo huolehtii sopimusten solmimisesta ja neuvotteluista kohteen hoitoon ja käyttöön liittyvissä asioissa maanomistajan kanssa.

5. Hoitotyö

- Kohteen hoidossa noudatetaan kohteelle laadittua Pirkanmaan maakuntamuseon hyväksymää erillistä hoitosuunnitelmaa (liite 2).
- Hoitotyössä huomioidaan hoitokohteen ja sen ympäristön suojele- ja muut erityistarpeet.
- Hoitotyö toteutetaan hoitosuunnitelman mukaisesti siten, että hoidosta ei aiheudu haittaa maanomistajalle eikä hoitokohteelle tai sen ympäristölle.
- Mahdollisista hoitotoimista aiheutuvista haitoista tai korvauksista vastaa adoptoija.
- Adoptoijan tulee ilmoittaa Pirkanmaan maakuntamuseolle adoptointikohteen tai sen ympäristön vahingoittumisesta sekä muista suojelutarpeista koskevista havainnoistaan kohteessa.
- Adoptoija vastaa hoitotyön kustannuksista, ellei toisin sovita.
- Adoptoija vastaa työturvallisuudesta hoitotyössä. Adoptoijan on huolehdittava, että kaikilla kohteen hoitamiseen osallistuvilla henkilöillä on tapaturmavakuutus ja tarvittavat työvälineet.
- Adoptoija raportoi Pirkanmaan maakuntamuseolle hoitotoimista vuosittain 31.12. mennessä.

6. Hoitokohteeseen liittyvän tiedon hankinta, selvitystyö ja julkaisu

- Adoptoija voi itsenäisesti tehdä hoitokohdetta koskevaa selvitystyötä ja tiedonkeruuta. Selvityksen tuloksia voidaan esittää julkisesti esimerkiksi Adoptoi monumentti –toiminnan yhteydessä, yhteistyössä Pirkanmaan maakuntamuseon kanssa.
- Adoptoija ja Pirkanmaan maakuntamuseo voivat julkaista hoitokohdetta koskevaa historiatietoa, kuvia ja valokuvia kaikissa julkaisumuodoissa, esimerkiksi Adoptoi monumentti –toiminnan internet-sivuilla *www.adoptoimonumentti.fi*.
- Julkaisija vastaa siitä, että sen toimittama materiaali ei loukkaa tekijänoikeuksia tai muita immateriaalioikeuksia.
- Adoptoijan tai maanomistajan henkilötietoja, kuten nimeä ja osoitetta, ei julkaista.
- Adoptoijaa koskevan tiedon saa kaikissa julkaisumuodoissa julkaista muodossa: "Rakennuksen on adoptoinut **Adoptoijayhteisön nimi**".

Kyllä

Ei

(Rasti ruutuun)

7. Muut sovittavat asiat

- Adoptoi monumentti –toimintaan tai hoitokohteeseen liittyvästä kaupallisesta toiminnasta tulee sopia erillisellä kirjallisella sopimuksella sopimuksen osapuolten ja maanomistajan kesken.
- Tätä sopimusta voidaan täydentää ja muuttaa vain molemminpuolisesti kirjallisesti sopimalla.

8. Sopimuksen voimaantulo ja voimassaolo

- Sopimus astuu voimaan allekirjoittamisen yhteydessä, ja se on voimassa toistaiseksi, ellei määräajasta erikseen sovita.

9. Sopimuksen päättyminen

- Adoptoija voi irtisanoa sopimuksen päättymään yhden (1) kuukauden irtisanomisajalla ilmoittamalla irtisanomisesta kirjallisesti Pirkanmaan maakuntamuseolle.
- Pirkanmaan maakuntamuseo voi purkaa sopimuksen päättymään kahden (2) viikon irtisanomisajalla ilmoittamalla siitä kirjallisesti adoptoijalle.
- Pirkanmaan maakuntamuseo voi purkaa sopimuksen päättymään välittömästi, jos adoptoija rikkoo tätä sopimusta tai kohteen hoitosuunnitelmaa.

10. Sopimuskappaleet

- Tätä sopimusta on tehty kaksi (2) samanlaista kappaletta, yksi sopimuksen kummallekin osapuolelle.

11. Liitteet (2 kpl)

- LIITE 1. KARTAT. Sopimuksen kohteen, **Sopimuksen kohteen nimi**, sijainti ja rajaus kartoilla
- LIITE 2. HOITOSUUNNITELMA. (**Sopimuksen kohteen nimi**) hoitosuunnitelma

12. Allekirjoitukset

Adoptoijan edustaja:

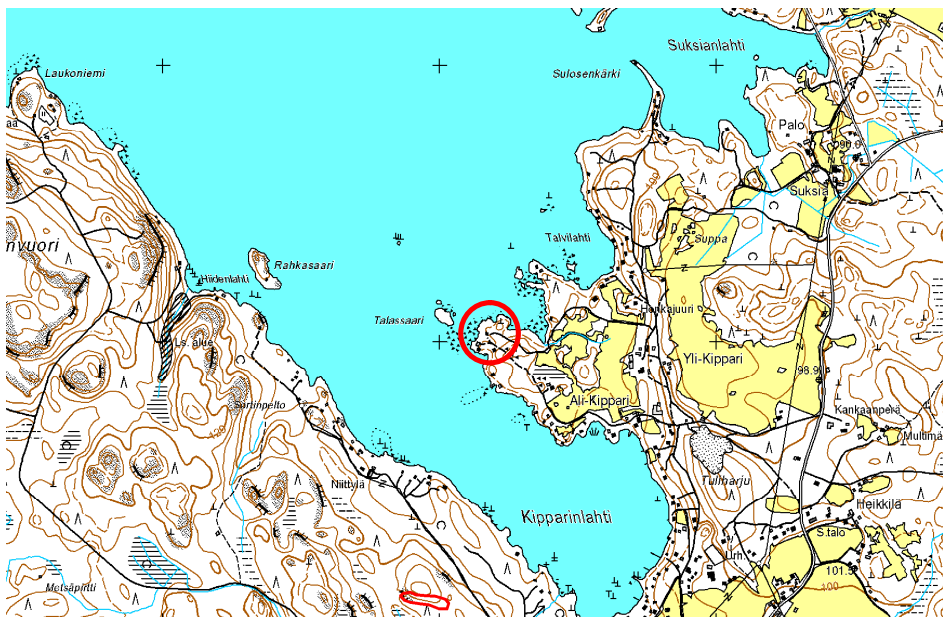
Paikka, päivämäärä, allekirjoitus, nimi, asema/titteli, adoptoijaorganisaation nimi

Pirkanmaan maakuntamuseon edustaja:

Paikka, päivämäärä, allekirjoitus, Tuija-Liisa Soininen, yksikönpäällikkö

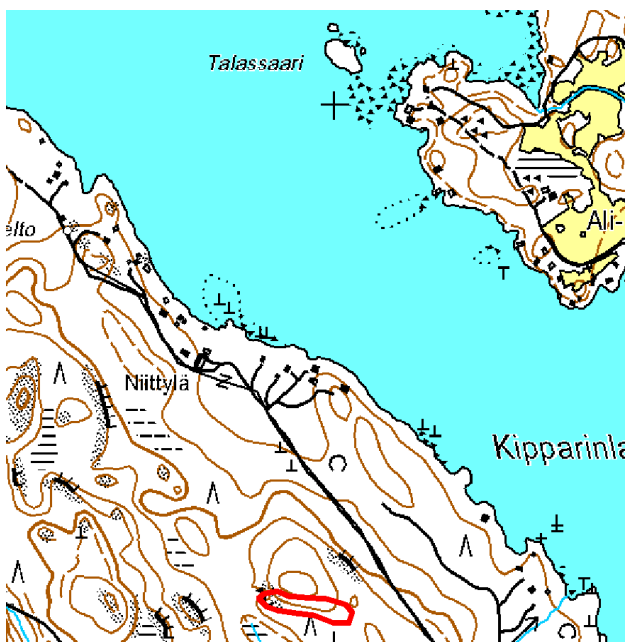
LIITE 1. KARTAT.

Sopimuksen kohteen, **muinaisjäännöskohteen nimi**, sijainti ja rajaus **kartoilla/kartalla**



Muinaisjäännöskohteen nimi sijainti on merkitty kartalle **punaisella**.

Pohjakartta: Maanmittauslaitos, peruskartta, **mittakaava 1:10 000**



Muinaisjäännöskohteen nimi tarkemmin rajattuna kartalle **punaisella**.

Pohjakartta: Maanmittauslaitos, peruskartta, **mittakaava 1:100**